

PLANCHER ISOLANT

PLANCHER

Edition mai 2017

Description

Le plancher Isolant de Bourbon Plastiques Bâtiment est composé de poutrelles **Isoltop** (Brevet spécifique et avis technique N° 03/09-628)

- Poutrelles PSI : avec étais
- Poutrelles IS+ : sans étai

Et d'entrevous en **Styrun**

Domaine d'utilisation

- Plancher haut et bas
- Plancher isolant

Caractéristiques

- Poutrelles légères 3 à 4 Kg/ml
- Plusieurs références d'entrevous
- Isolant phonique aux bruits d'impact
- Isolant thermique
- Facile à mettre en œuvre
- Possibilité sans étai jusqu'à 4.80 m de portée

Propriétés isolantes avec Entrevous PN

Epaisseur Entrevous (mm)	R plancher (m ² .K/W) (Sans béton)
80	1.87
120	2.58
150	3.18
200	4.18
250	5.17

Dimensions

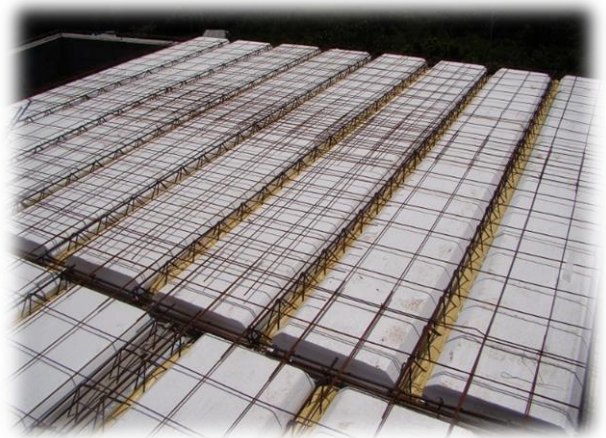
Poutrelles

Largeur des poutrelles : 120 mm
Longueur des poutrelles PSI de 0.70 à 8.00 m
Longueur des poutrelles IS+ de 0.70 à 4.80m

Entrevous

Longueur et largeur Entrevous : 1200 X 500 mm
Epaisseur Entrevous PN & PE de 120 à 250 mm
Epaisseur Entrevous FP de 95 à 225 mm

Les épaisseurs des entrevous sont déterminées par le calcul du plancher.



Identification

Identification sur la tranche :

- Poutrelle PSI ou IS+ suivi de la longueur
- Type d'entrevous suivi de l'épaisseur

Conditionnement

A la poutrelle et à l'entrevous

Stockage et manipulation

Les poutrelles et les entrevous doivent être stockés à l'abri, sur un support plat.

Agrément

Avis techniques CSTB N° 03/09-628 pour les poutrelles
Marquage CE sur les entrevous

Précautions

La légèreté des poutrelles peut nécessiter une fixation à chaque extrémité pour éviter tout glissement lors de la pose des entrevous.



PLANCHER ISOLANT

PLANCHER

Edition mai 2017

Mise en œuvre des poutrelles

Il est impératif de respecter scrupuleusement les indications du plan de pose, notamment le sens de répartition, les distances entre axes ou entre poutrelles et rives.

Il faudra également respecter les reprises de charges aux points singuliers, les étayages avec les poutrelles PSI ainsi que l'épaisseur de la table de compression coulée en place qui se doit d'être conforme à l'étude technique.

Suivre toutes les indications du guide de pose IsoTop, disponible sur demande.

Mise en œuvre des entrevous

Les entrevous BPBât se posent conformément aux règles en vigueur concernant les planchers.

Prévoir des planches pour la circulation des personnes et du matériel.

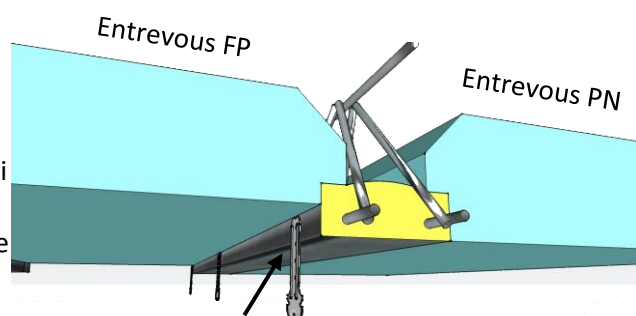
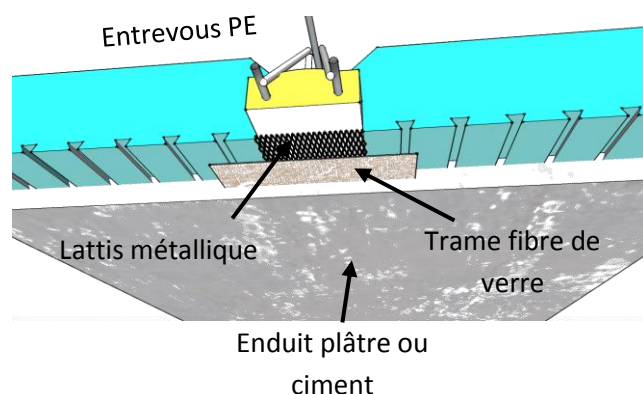
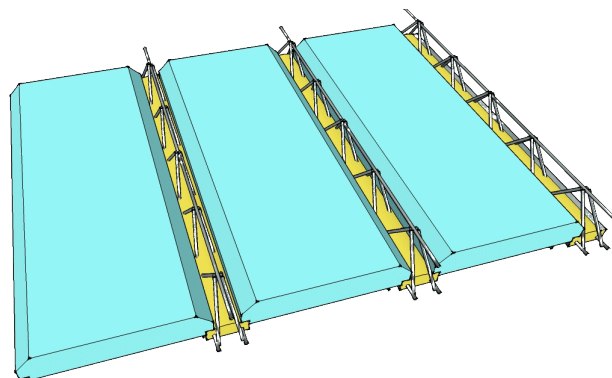
Les entrevous BPBât se découpent facilement aux dimensions voulues avec une scie.

La pose des entrevous PSE ne nécessite pas d'outillage particulier.

Lors de la pose par grand vent, il est nécessaire de maintenir les entrevous en place par des points de collage avec une colle spéciale PSE, de type polyuréthane, silicone neutre ou autre.

Traitement des sous-faces

Après coulage et séchage de la table de compression, avec ce type de poutrelles et entrevous, les planchers bas sur vide sanitaire sont généralement réalisés avec des entrevous PN qui sont ensuite laissés nus et les planchers hauts sont réalisés avec des entrevous FP pour mettre en œuvre plus facilement le faux plafond ou des entrevous PE à enduire.



Patte de suspente fixée le long de la poutrelle avec entrevous FP

BOURBON PLASTIQUES BATIMENT

Rue AZEMA - Rivière du Mât les Hauts
97412 BRAS PANON

Tel : 02 62 51 58 50 – Fax : 02 62 51 58 53

Courriel : standard@bpb.re

